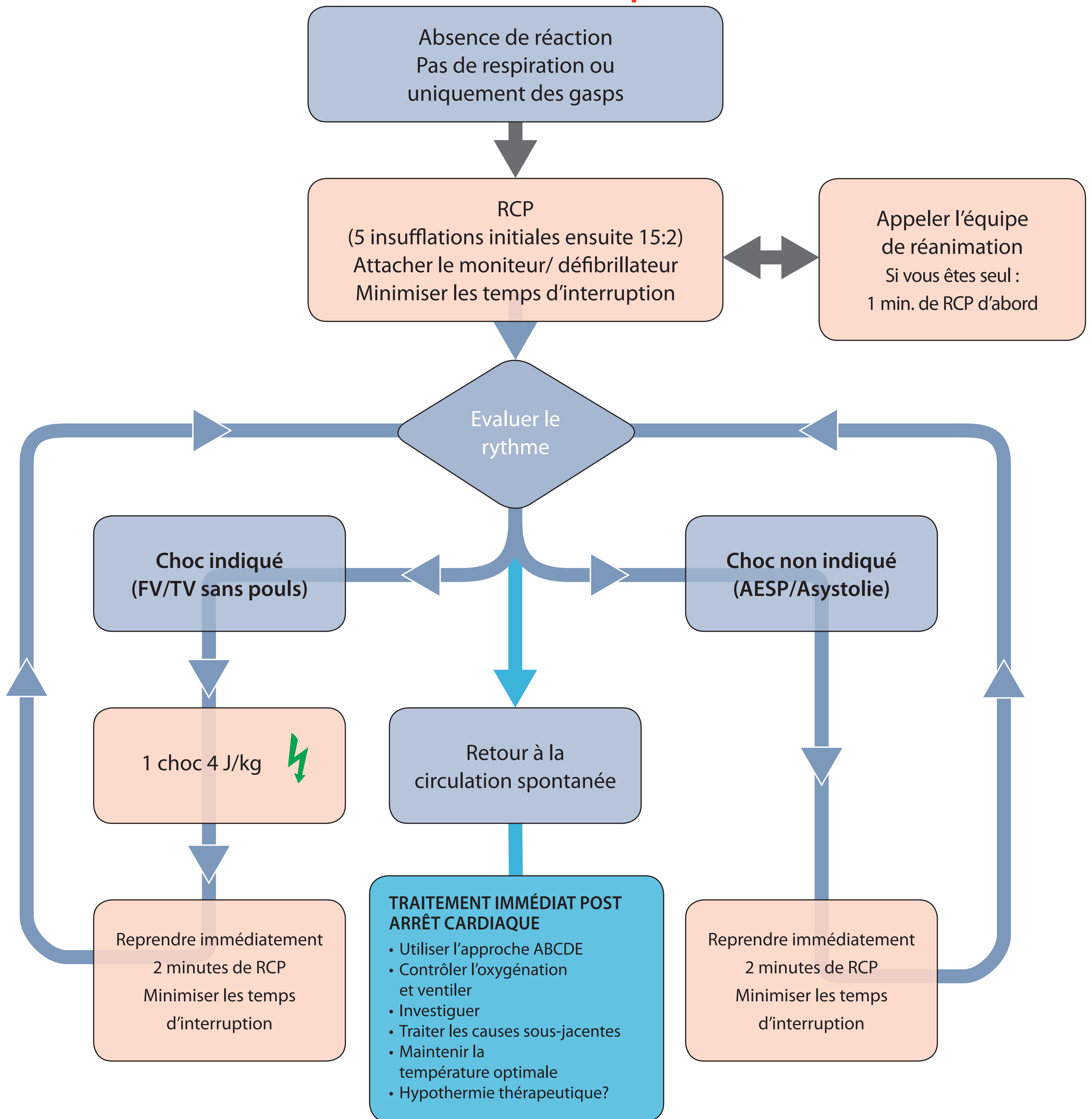




# Réanimation cardio-pulmonaire de l'enfant

## Réanimation Cardiaque Avancée



### DURANT LA RCP

- Assurer une RCP de haute qualité : fréquence, profondeur, relaxation
- Planifier les actions avant d'interrompre la RCP
- Donner de l'oxygène
- Accès vasculaire (intraveineux, intraosseux)
- Donner de l'adrénaline toutes les 3-5 minutes
- Envisager la gestion avancée des voies aériennes et la capnographie
- Compressions thoraciques en continu quand les voies aériennes sont sécurisées
- Corriger les causes réversibles

### CAUSES RÉVERSIBLES

- Hypoxie
- Hypovolémie
- Hypo-/hyperkaliémie/troubles métaboliques
- Hypothermie
- PneumoThorax sous Tension
- Toxiques
- Tamponnade péricardique
- Thrombo-embolie