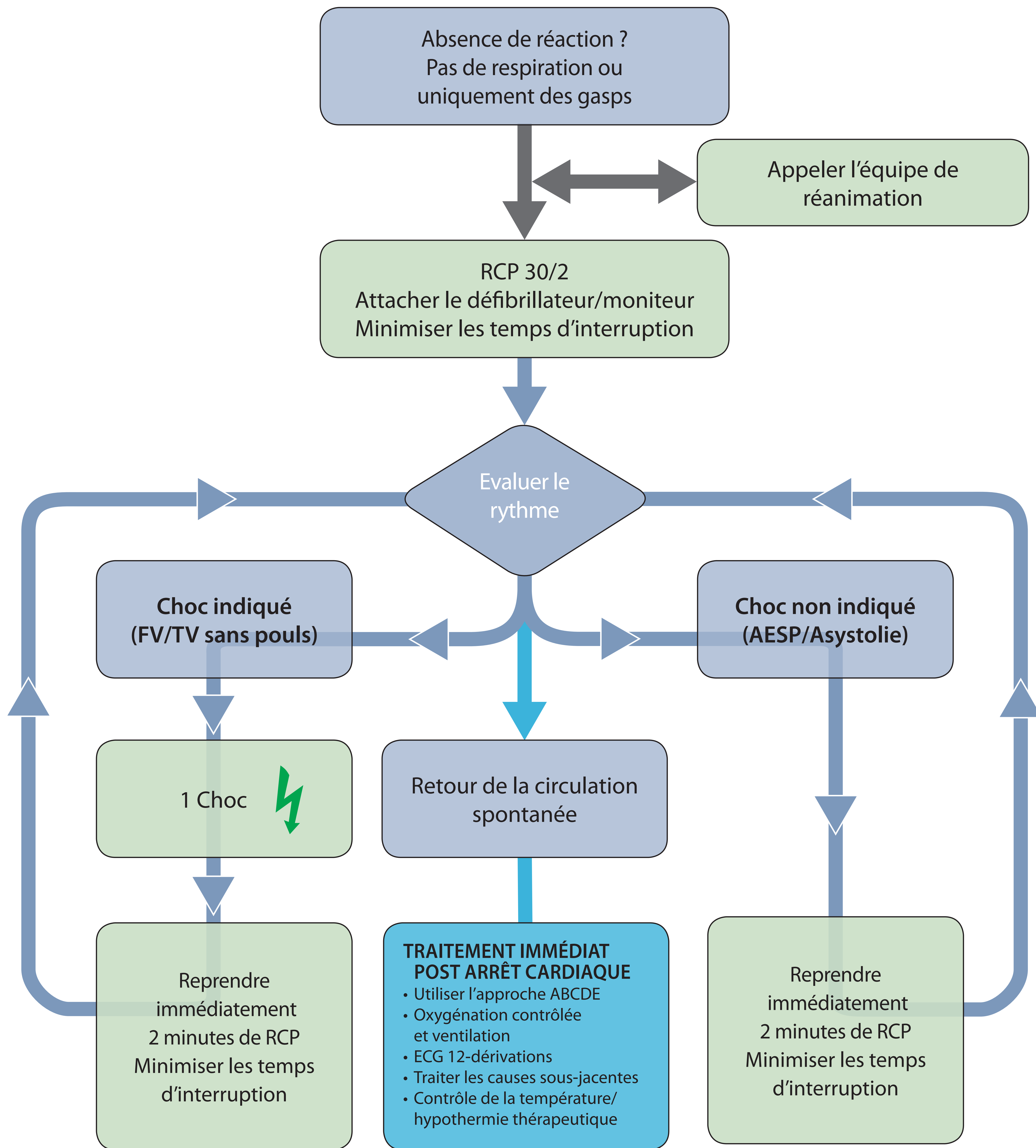




Réanimation Cardiaque Avancée

Algorithme universel



DURANT LA RCP

- Assurer une RCP de haute qualité : fréquence, profondeur, relaxation
- Planifier les actions avant d'interrompre la RCP
- Donner de l'oxygène
- Envisager la gestion avancée des voies aériennes et la capnographie
- Compressions thoraciques en continu quand les voies aériennes sont sécurisées
- Accès vasculaire (intraveineux, intraosseux)
- Donner de l'adrénaline toutes les 3-5 minutes
- Corriger les causes réversibles

CAUSES RÉVERSIBLES

- Hypoxie
- Hypovolémie
- Hypo-/hyperkaliémie/troubles métaboliques
- Hypothermie
- Thrombo-embolie
- Tamponnade péricardique
- Toxiques
- PneumoThorax sous Tension